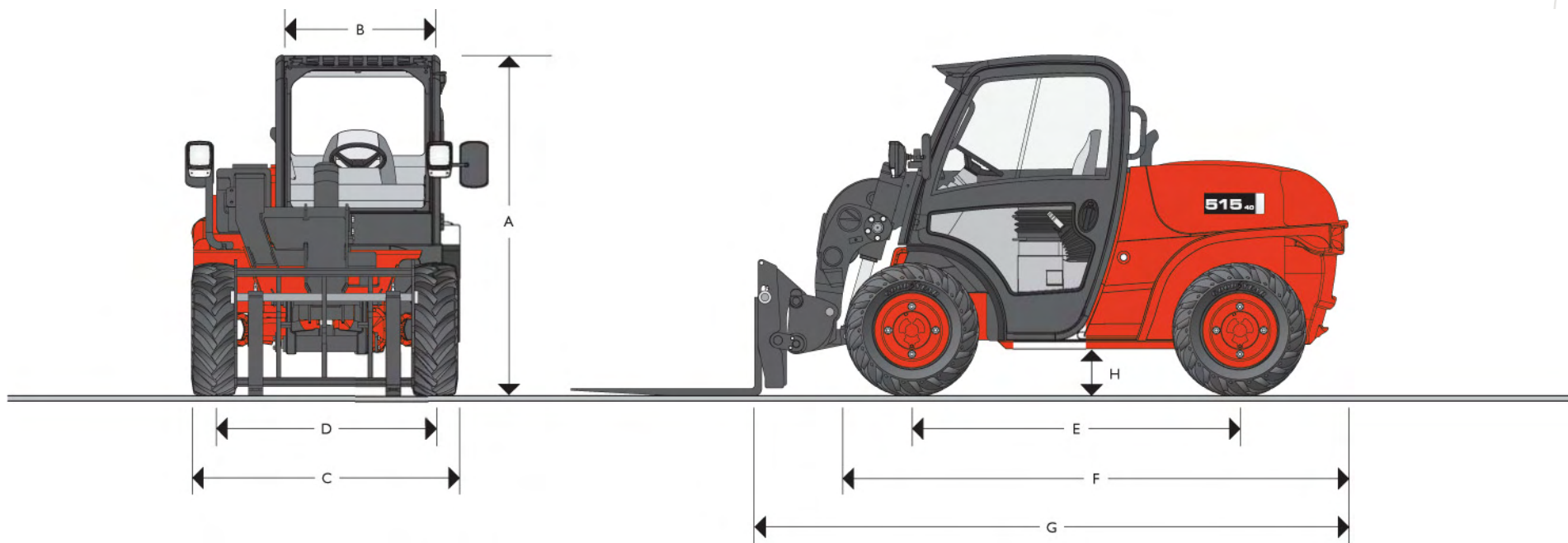


JCB LOADALL | 520-40

CARGA ÚTIL MÁX.: 2,0 toneladas
 ALTURA MAX. DE ELEVACION: 4 metros
 POTENCIA MÁXIMA DEL MOTOR: 37,5 kW (50hp)



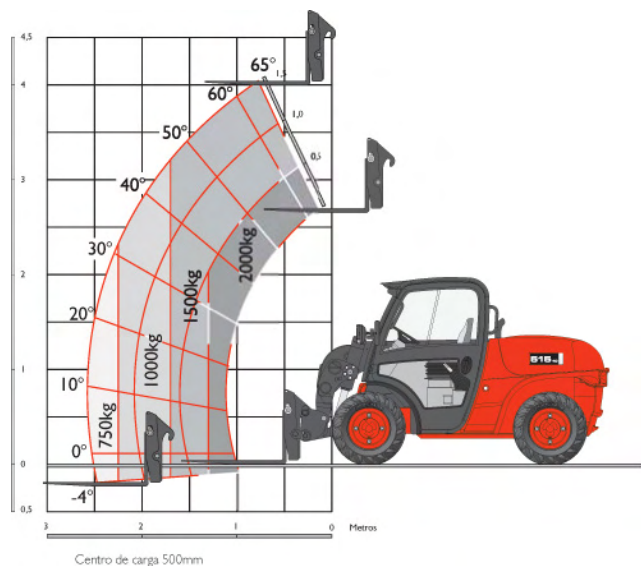
DIMENSIONES ESTÁTICAS

| Modelo | 515-40 / 520-40 |
|--|-----------------|
| | m |
| A Altura total | 1,97 |
| B Ancho interior de la cabina | 0,92 |
| C Ancho sobre neumáticos (min.) | 1,56 |
| D Ancho de vía delantero | 1,29 |
| E Distancia entre ejes | 1,90 |
| F Longitud total hasta el frente de los neumáticos | 2,92 |
| G Longitud total hasta el frente del bastidor | 3,38 |

| Modelo | 515-40 / 520-40 |
|--|----------------------|
| | m |
| H Distancia al suelo | 0,27 |
| Radio de giro externo sobre neumáticos | 3,05 |
| Peso – 515-40 | kg 4150 |
| Peso – 520-40 | kg 4400 |
| Neumáticos | 10x16.5 12 lonas |
| | 12x16.5 10 lonas |
| | 11.5/80x15.3 8 lonas |

JCB LOADALL | 520-40

RENDIMIENTO DE ELEVACIÓN – 520-40



RENDIMIENTO DE ELEVACIÓN

| Modelo | | Enganche compacto | | Enganche de minicargadora | |
|---|----|-------------------|--------|---------------------------|--------|
| | | 515-40 | 520-40 | 515-40 | 520-40 |
| Capacidad de elevación a altura plena | kg | 1500 | 2000 | 1500 | 2000 |
| Capacidad de elevación a alcance máximo | kg | 750 | 1000 | 750 | 1000 |
| Altura de elevación máx. | mm | 4035 | 4035 | 4025 | 4025 |
| Alcance a máxima altura | mm | 890 | 890 | 815 | 815 |
| Alcance máximo frontal | mm | 2590 | 2590 | 2515 | 2515 |

RENDIMIENTO DE LA CARGADORA

| Modelo | | Enganche compacto | | Enganche de minicargadora | |
|---|----------------|-------------------|-----------|---------------------------|-----------|
| | | 515-40 | 520-40 | 515-40 | 520-40 |
| Capacidad nominal de la cuchara | m ³ | 0,6 | 0,7 | 0,34 | 0,5 |
| Fuerza de arranque | kN (kg) | 36 (3700) | 36 (3700) | 33 (3390) | 33 (3390) |
| | kg | 3700 | 3700 | 3400 | 3400 |
| Altura de descarga (máx.) | mm | 3555 | 3555 | 3500 | 3500 |
| Ángulo de descarga a la altura máx. | grados | 33 | 33 | 40 | 40 |
| Altura de carga (máx.) | mm | 4015 | 4015 | 4015 | 4015 |
| Ángulo de recogida a nivel del suelo | grados | 38 | 38 | 31 | 31 |
| Ángulo de rotación del bastidor (total) | grados | 140 | 140 | 140 | 140 |
| Anchura del cazo | mm | 1600 | 1600 | 1600 | 1600 |

MOTOR

Tecnología puntera y diseño avanzado, bajo consumo de combustible, menos ruido, par motor y potencia elevados, fiabilidad total y mantenimiento mínimo.

Filtro de aire seco de dos fases con elemento primario y de seguridad.

El motor cumple con las regulaciones de la UE sobre emisiones de vehículos fuera de carretera Tier 2.

Motor diesel de 4 cilindros, 4 tiempos, inyección indirecta. Aspiración natural, cilindrada 2,2 litros, refrigerado por agua.

| Potencia @ 2800rpm | | |
|---|---------|-----------|
| Bruto SAE J1995 | kW (CV) | 37,5 (50) |
| Par @ 2000rpm | | |
| SAE J1995 | Nm | 135 |
| Nivel de ruido conforme a la directiva 2000/14/UE | dBA | 104 |

TRANSMISIÓN

Transmisión hidrostática.

Bomba de pistón de caudal variable de circuito cerrado y motor de eje inclinado de 2 velocidades.

Función de marcha lenta de la transmisión accionando un pedal de marcha lenta y frenado combinados.

Ejes de transmisión delantero y trasero: Reducción mediante cubo epicicloidal con caja de reducción montada en el medio.

Dirección y Tracción permanente a las 4 ruedas.

– Oscilación del eje trasero.

– Diferenciales de patinaje limitado opcionales en ambos ejes.

FRENOS

Freno de servicio: Freno hidráulico en el eje de salida de la transmisión.

Freno de estacionamiento: Freno de disco operado con la mano.

PLUMA Y ENGANCHE

La pluma está fabricada en acero de alta resistencia.

Pastillas de apoyo de bajo mantenimiento y alta resistencia.

Bastidor portaherramientas de elevación paralela JCB con bloqueo mediante pasador manual o hidráulico, admite bastidor con horquillas para palés y una amplia gama de accesorios.

Portaimplementos compacto: Compatibilidad de la manipuladora compacta Loadall.

Bastidor de minicargadora: Enganche compatible universal del tipo de minicargadoras.

CAPACIDADES DE SERVICIO

| | litros |
|-------------------------|--------|
| Depósito de combustible | 61 |
| Depósito hidráulico | 33 |
| Refrigerante | 8 |

JCB LOADALL | 520-40

SISTEMA ELÉCTRICO

De 12 V con negativo a tierra, batería para trabajos pesados de 95 AH. Alternador de 55 amp. Luces de carretera, indicadores de dirección, luz testigo de aviso de marcha atrás.

SISTEMA HIDRÁULICO

| Modelo | 515-40 / 520-40 | |
|---|-----------------|-----|
| Presión del sistema operativo | bar | 250 |
| Caudal a la presión del sistema (@ 2800rpm) | ltr/min | 60 |
| Tiempos de ciclos | segundos | |
| Elevación de la pluma | 5,8 | |
| Descenso de la pluma | 4 | |
| Extensión | 5,7 | |
| Recogida | 4 | |
| Volteo de la cuchara | 3,7 | |
| Recogida de la cuchara | 3,2 | |

VÁLVULAS DE SEGURIDAD

Montadas en los cilindros de extensión, elevación y volteo.

CABINA

Tejadillo estándar, cabina silenciosa, segura y cómoda, que cumple con la normativa ROPS ISO3471 y FOPS ISO 3449. La cabina está equipada con cenicero, reposavasos y consola para radio. Cristales tintados y cristal delantero y del techo laminados. Lava/limpia cristales delantero y trasero y calefactor/antivaho en el parabrisas. Ventanilla con compuerta de apertura. Sistema de aviso visual para la temperatura del refrigerante, presión de aceite del motor, filtro de aire, carga de la batería, presión del aceite de la transmisión, temperatura del motor, indicador de combustible y horómetro.

Palanca de control de la pluma con interruptor de cambio de sentido de marcha delante/atrás. Pedales del acelerador y de los frenos sobre el piso. Asiento de lujo regulable con palanca de freno de mano montada en uno de sus lados. Sistema de aviso a la altura de los ojos, con indicador automático de la estabilidad de la carga que recibe la señal de un sensor en el eje trasero.

Este sistema supervisa continuamente la estabilidad hacia delante de la máquina y le da el control al operador en todo momento.

DIRECCIÓN

Dirección totalmente hidrostática. Dirección permanente en las 4 ruedas con bloqueo a 32° (eje delantero y trasero) que proporciona un grado de maniobrabilidad excepcional.

OPCIONES Y ACCESORIOS

Opciones: Luces de trabajo, fanal luminoso, extintor, diferenciales de patinaje limitado en ambos ejes, protección del parabrisas, persiana, enganche compacto mecánico o hidráulico y enganche tipo minicargadora, aislador de la batería, ventana posterior abatible.

Accesorios: Póngase en contacto con su distribuidor para obtener más información sobre la gama completa.