

PLATAFORMA DE PLUMA ARTICULADA

HA 16 X



- Alcance hasta 8.45 m
- 4 ruedas motrices en estándar
- Capacidad hasta 230 kg
- Pendiente máxima 45 %

HA 16 X

Plataforma de pluma articulada

Las ventajas Haulotte®

- Elevación a altura máxima en 45 seg.
- Una pendiente máxima de 45 %
- Un bloqueo diferencial hidráulico y una altura sobre el suelo de 37 cm permitiendo una utilización todo terreno.
- Una productividad aumentada gracias a los mandos completamente proporcionales y simultáneos
- Rotación en el cuerpo
- Rotación cesta hidráulica de 180°
- Concepción optimizada facilitando el almacenaje y transporte
- Robusta, fiable y fácil de mantener
- Seguridad aumentada gracias al limitador de carga

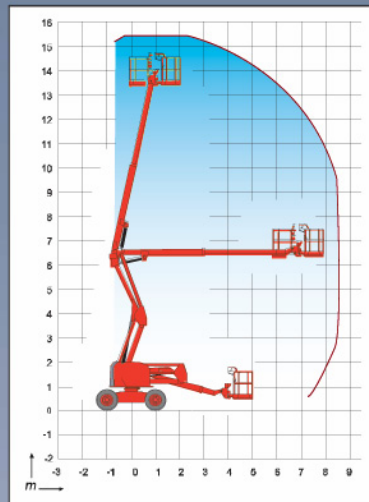
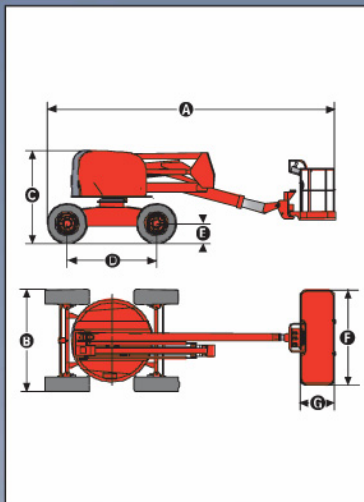
EQUIPAMIENTO ESTÁNDAR

- 4 ruedas motrices con mandos simultáneos
- Limitador de carga en la cesta
- Controlador de inclinación 5°
- Baterías de arranque 12 V - 760 A - 92 AH
- Equipo de emergencia eléctrica accionada desde la cesta
- Contador de horas
- Puesta en rueda libre
- Bloqueo mecánico de orientación
- Anillas de remolque y elevación
- Sonido de traslación
- 4 ruedas motrices y 2 ruedas directrices traseras
- Claxon
- 2 anillas en cesta para arnés de seguridad
- Bloqueo mecánico de orientación de la torreta

OPCIONES & ACCESORIOS

- Cesta ancha 2.30 m x 0.8 m
- Toma eléctrica en la cesta
- Generador de 3.5 kw accionada desde la cesta
- Girofaro
- Faro de trabajo
- Catalizador
- Aceite biodegradable
- Módulo de arranque codificado
- Grupo electro-bomba de emergencia

D I S T R I B U I D O P O R



CARACTERÍSTICAS

Altura de trabajo	15.45 m
Altura plataforma	13.45 m
Alcance máximo	8.45 m
Punto de articulación	6.6 m
Capacidad máxima	230 kg
A Largo	6.70 m
B Ancho	2.25 m
C Altura replegada	2.08 m
D Distancia entre ejes	2.0 m
E Altura sobre el suelo	37 cm
F x G Dimensiones plataforma	1.8 m x 0.8 m
Alcance trasero	0
Velocidad de traslación	1.5 km/h - 6 km/h
Radio de giro exterior	4.65 m
Rotación hidráulica torreta	359°
Rotación cesta hidráulica	180°
Motor	Deutz Diesel 38 CV - 28 KW
Pendiente máxima	45 %
Neumáticos macizados	14 x 17.5
Depósito hidráulico	100 l
Depósito gasoil	55 l
Peso	6.500 kg



VIA (Sociedad) S.L. 100.000.000.000